



# **Kommunens økonomiske situation - et overblik**

v. kommunaldirektør Tim Andersen



# Hvor står vi?

Sparekrav må ikke ramme børnene

Af Søren Peder Sørensen (sps@kl.dk)

600 fyringer i Silkeborg

Spareplan skædybt

danske kommuner  
NYHEDSMAGASINET

FORSIDE NYHEDER

Sparer 15 millioner på personale

Af Kenneth Konrad Knudsen (kdk@kl.dk)

Del artikel

Holstebro skal spare i alt 100 millioner kroner og starter med at hente 15 på det administrative personale

Kommuner fastholder skatten

Aftale koster velfærd

Af Søren Peder Sørensen (sps@kl.dk)

Del artikel

290 stillinger i spil

Hjort: Spar på administrationen

Af Rudi Holm (ruh@kl.dk)

Del artikel

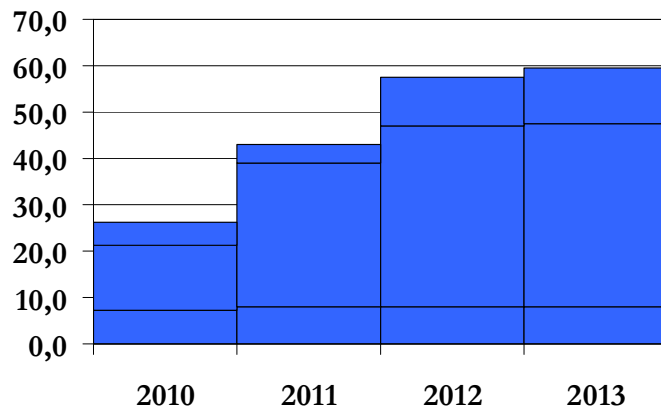
Kommunerne har ikke sparet flere til et admini...



## Indsatser i 2010 for at skabe budgetbalance

### Effektiviseringer for 60 mio. kr.

Primært administration



Svarer til  
skattestigning  
på 0,6 %

### Majpakken (2011)

Drift 25 mio. kr.  
Anlæg 5 mio. kr.



## Sparekrav i budget 2011



**75-80  
mio. kr.**



# Udfordringer på velfærdsområderne er dagens tema

Procentvise andel af serviceudgifter i LTK for udvalgte områder, Budget 2010

## Øvrige områder

29%

Administration  
Kultur og Fritid  
Teknik og miljø  
Grønne områder  
Sundhed

## Børn og udsatte børn

15%

## Skoler

21%

## Ældre

25%

## Handicappede borgere

10%

### Budgetafvigelse, 2010:

Børn og udsatte børn	13 mio. kr.
Skoler	0 mio. kr.
Handicappede borgere	12 mio. kr.
Ældre	5 mio. kr.
I alt	30 mio. kr.



## **Svær opgave – men vi står stærkt**

- Ressourcestærk kommune
- Godt udgangspunkt for at klare os igennem krisen:
  - Veluddannede borgere
  - Mange store og små vidensvirksomheder
  - Et universitet i verdensklasse
  - Godt butiksmiljø
  - Grønne områder
  - God infrastruktur