



NYHEDSBREV • ERHVERV

Ekstraordinær udgave pr. 18. marts 2020

COVID-19 har ramt det danske erhvervsliv og detailhandlen

Tingene går stærkt og ændrer sig fra time til time. Vi vil gerne gøre opmærksom på en række platforme, hvor du har tilgang til nyeste information – ikke mindst om nye tiltag, der understøtter erhvervslivet. Folketinget har allerede vedtaget flere historiske tiltag, der i nogen grad kan være med til at afhjælpe situationen, og vi kan forvente yderligere indsatser på nationalt niveau.

Du finder information og vejledning her:

virksomhedsguiden

www.virksomhedsguiden.dk er Danmarks nationale virksomhedsportal, hvor alle relevante informationer – også om regeringens hjælpepakker – er samlet.



Vi opfordrer til, at du orienterer dig på

virksomhedsguiden

da sitet er den mest direkte adgang til information

Fremrykning af betaling af fakturaer

Lyngby-Taarbæk Kommune har valgt midlertidigt at fremrykke betalingen af fakturaer til leverandører.

Lyngby-Taarbæk Kommunes standard for betalingsbetingelser er normalt 30 dages betalingsfrist fra fakturadato, hvis ikke andet er aftalt. I visse aftaler er det dog leverandørens betalingsbetingelse, som gælder, og fristen kan derfor være kortere.

For at opretholde sikre leverancer m.v. fra private virksomheder i en periode med stor usikkerhed vil Lyngby-Taarbæk Kommune - fra den 18. marts 2020 og foreløbigt frem til den 1. juni 2020 – betale fakturaer fra de private leverandører hurtigst muligt efter godkendt faktura, dvs. efter at varen/tjenesteydelsen er leveret.

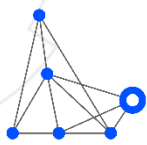




Det vil ske ved, at kommunen selv retter i betalingsdatoen på den enkelte faktura, og leverandøren skal så blot fremsende e-fakturaerne, som de plejer. Leverandørerne undgår herved en tung og administrativ proces ved først at skulle i kontakt med en til flere medarbejdere i kommunen.

Tidligere fremsendte e-fakturaer vil ligeledes blive betalt med det samme. Der sker alene fremrykning af betalinger til private leverandører (ej offentlige myndigheder mm.).

Eventuel henvendelse kan ske til Center for Økonomi og Personale på finansregnskab@ltk.dk.



Copenhagen Business Hub
ERHVERVSHUS HOVEDSTADEN

Fortrolig og gratis vejledning

www.ehhs.dk er regionens erhvervshus hjemmeside. Her finder du også en masse relevant information, og hos erhvervshuset er der ligeledes en række muligheder for gratis rådgivning. Blandt disse tilbud er **Early warning**, hvor der er mulighed for fortrolig og gratis vejledning, hvis en konkurs truer.

Selv om du ikke normalt har noget at gøre med Dansk Industri, Dansk Erhverv eller Horesta, er det også værd at kigge forbi deres hjemmesider. Du finder dem her:

- www.danskindustri.dk
- www.danskerhverv.dk
- www.horesta.dk

Fra Handelsforeningen

Detailhandlen er under et voldsomt pres, og store dele af detailhandlen samt restaurant- og cafélivet er nu lukket ned.

På www.VisitLyngby.dk vil du løbende kunne orientere dig om, hvordan du gennem nethandel m.m. kan støtte den lokale detailhandel samt restaurations- og cafébranchen.

Kontakt til Vidensbyen

Vidensbyen arbejder hjemmefra og kan tilgås ganske som sædvanligt.

Du finder deres kontaktoplysninger på www.vidensby.dk.


VISIT LYNGBY


LYNGBY-TAARBÆK
VIDENSBY

Byggegrund med attraktiv beliggenhed sælges

Lyngby-Taarbæk Kommune udbyder et areal på ca. 5.560 m² til salg.

Grunden er beliggende i en del af Tracéet Syd langs Helsingørmotorvejen og den fremtidige letbane.

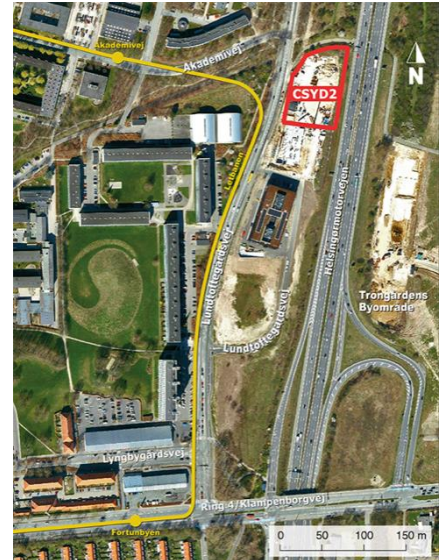
Tilbud skal være kommunen i hænde senest den 15. maj 2020 kl. 10.00.

[Du kan læse mere om ejendomme til salg og udbuddet her.](#)

Arrangementer

De kommende ugers arrangementer og aktiviteter, som vi tidligere har annonceret i vores erhvervsnyhedsbreve, er naturligvis aflyst grundet omstændighederne.

Hold øje med kommunens hjemmeside <https://www.ltk.dk/>



CSYD2 ca. 5.560 m² grund til salg

Vi står stadig til rådighed, og du er velkommen til at kontakte os



21268986



erhverv@ltk.dk

Har du spørgsmål eller kommentarer til nyhedsbrevet, er du velkommen til at kontakte Chefkonsulent Karen B. Rasmussen via mobil 21 26 89 86 eller email erhverv@ltk.dk
Ønsker du ikke længere at modtage nyhedsbreve, kan du afmelde via erhverv@ltk.dk
Følg os på [LinkedIn](#) [Instagram](#) [Facebook](#)

